

# 海洋石油勘探开发含油钻井泥浆和钻屑向海中排放审批事项服务指南（试行）

## 一、受理范围

本指南适用于海洋石油勘探开发含油钻井泥浆和钻屑向海中排放审批事项的申请和办理。

## 二、项目信息

海洋石油勘探开发含油钻井泥浆和钻屑向海中排放审批（行政许可、项目编码 51017）。

## 三、办理依据

1、《深化党和国家机构改革方案》，国家海洋局的海洋环境保护职责划转至生态环境部，以行使生态和城乡各类污染排放监管与行政执法职责，加强环境污染治理。

2、《国务院对确需保留的行政审批项目设定行政许可的决定》（中华人民共和国国务院令 第 412 号）第 452 项内容明确保留海洋石油勘探开发含油钻井泥浆和钻屑向海中排放审批职责。

3、《海洋环境保护法》第五十一条第二款：钻井所使用的油基泥浆和其他有毒复合泥浆不得排放入海。水基泥浆和无毒复合泥浆及钻屑的排放，必须符合国家有关规定。

4、《中共中央办公厅、国务院办公厅关于印发〈生态环境部职能配置、内设机构和人员编制规定〉的通知》（厅字〔2018〕70 号）明确，生态环境部海洋生态环境司负责防治海岸和海洋工程建设项目、海洋油气勘探开发对海洋污染损害的生态环境保护工作。

5、《防治海洋工程建设项目污染损害海洋环境管理条例》第三十一条：严格控制向水基泥浆中添加油类，确需添加的，应当如实记录并向原核准该工程环境影响报告书的海洋主管部门报告添加油的种类和数量。禁止向海域排放含油量超过国家规定标准的水基泥浆和钻屑。

## 四、受理机构

生态环境部（行政审批大厅）。

## 五、决定机构

生态环境部海洋生态环境司。

## 六、办理条件

### （一）申请主体

海洋石油勘探开发作业者。

### （二）批准条件

- （1）项目环境影响评价文件和溢油应急计划已经由主管部门批准或备案；
- （2）申请排放量和排放方式符合项目环境影响评价文件要求；
- （3）环保措施能够确保泥浆钻屑达标后排放；
- （4）泥浆生物毒性经具有计量认证资质的技术机构检验，并符合国家标准；

(5) 泥浆添加的重晶石中汞、镉含量经具有计量认证资质的技术机构检验，并符合国家标准。

(6) 向海中排放泥浆和钻屑含油量符合《海洋石油勘探开发污染物排放浓度限制》要求。

不符合批准条件之一的，不予批准。

### 七、审查材料清单

序号	材料名称	原件/复印件	份数	纸质/电子	要求	备注
1	作业单位申请函	原件	1	纸质	加盖公章	
2	海洋石油勘探开发含油钻井泥浆和钻屑向海中排放申请书	原件	1	纸质	本次申请排放的泥浆钻屑数量和排放方式、环境影响评价信息、该项目已完成钻井数及累计排放量、泥浆钻屑达标排放的环保措施、作业计划等（详见申请书样本）	
3	环境影响评价批复	复印件	1	纸质	加盖公章	
4	海洋石油勘探开发溢油应急计划备案登记表	复印件	1	纸质	加盖公章	

### 八、申请受理

#### (一) 接收方式

##### (1) 窗口送达

生态环境部行政服务大厅：北京市西城区平安里西大街 45 号。

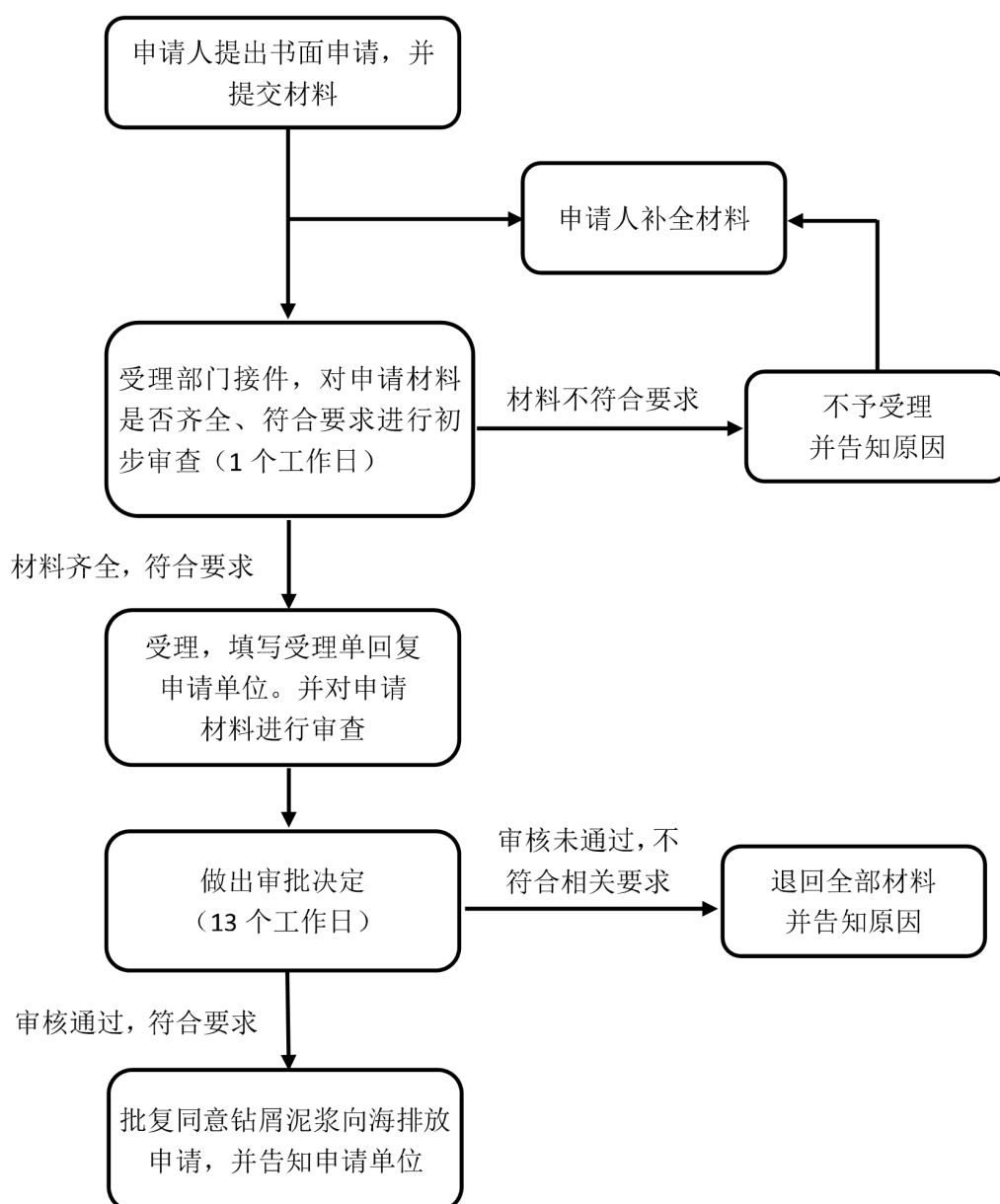
##### (2) 信函接收

生态环境部行政服务大厅：北京市西城区平安里西大街 45 号，邮编 100035。

#### (二) 受理时间

工作日 8:30-17:00。

## 九、办理流程



## 十、审批收费依据及标准

不收费。

## 十一、审批结果

关于泥浆、钻屑排放申请的批复。

## 十二、结果送达

做出行政决定后，通过电话或传真形式告知服务对象，并通过现场领取或邮寄方式送出。

## 十三、申请单位权利和义务

依据《中华人民共和国行政许可法》等，申请人依法享有以下权利：对本决定不服，可以自接到本决定之日起 60 日内，依法向生态环境部申请行政复议，

也可以在三个月内依法向北京市中级人民法院提起行政诉讼。

#### **十四、监督和投诉渠道**

(一) 窗口投诉：生态环境部信访办公室

(二) 电话投诉：(010) 66556060

(三) 信函投诉：

投诉受理部门名称：生态环境部信访办公室

通讯地址：北京市西直门南小街 115 号

邮政编码：100035

#### **十五、办公地址和时间**

(一) 办公地址：北京市西城区西直门南小街 115 号行政审批大厅。

(二) 办公时间：工作日 8:30-17:00。

(三) 乘车路线：乘地铁 2 号线、6 号线到车公庄站，从 B 出口方向向南走 70 米再向东走 200 米。

#### **十六、公开查询**

(一) 窗口咨询：

部门名称：生态环境部行政审批大厅

地址：北京市西城区西直门南小街 115 号

电话：(010) 66556045

(二) 电话咨询：

生态环境部海洋生态环境司监管一处 (010) 66103167